

ZARZĄDZENIE NR 7/2023

Powiatowego Lekarza Weterynarii w Gołdapi

z dnia 4 sierpnia 2023 r.

w sprawie wprowadzenia zmian do Regulaminu Organizacyjnego Powiatowego Inspektoratu Weterynarii w Gołdapi

Na podstawie art. 11 ust. 2 ustawy z dnia 29 stycznia 2004 r. o Inspekcji Weterynaryjnej (tj. Dz. U. z 2022 r., poz. 2629 ze zm.) oraz § 2 i § 5 Zarządzenia Nr 9 Ministra Rolnictwa i Rozwoju Wsi z dnia 4 kwietnia 2022 r. w sprawie organizacji wojewódzkich, powiatowych i granicznych inspektoratów weterynarii (Dz. Urz. MRiRW z 2022 r., poz. 11), zarządza się co następuje :

§ 1

W Regulaminie Organizacyjnym Powiatowego Inspektoratu Weterynarii w Gołdapi stanowiącym załącznik do Zarządzenia nr 3/2020 z dnia 22 września 2020r. wprowadza się następujące zmiany:

1. § 2 ust. 2 otrzymuje brzmienie:

2. Ilekroć w Regulaminie jest mowa o:

- 1) powiecie – należy przez to rozumieć powiat gołdapski;
- 2) Powiatowym Inspektoracie - należy przez to rozumieć Powiatowy Inspektorat Weterynarii w Gołdapi;
- 3) Wojewódzkim Lekarzu Weterynarii - należy przez to rozumieć Warmińsko - Mazurskiego Wojewódzkiego Lekarza Weterynarii;
- 4) Powiatowym Lekarzu – należy przez to rozumieć Powiatowego Lekarza Weterynarii w Gołdapi;
- 5) Zastępcy - należy przez to rozumieć Zastępcę Powiatowego Lekarza Weterynarii w Gołdapi;
- 6) komórce organizacyjnej - należy przez to rozumieć zespół lub samodzielne stanowisko pracy.

2. W § 5 dodaje się ust. 3 i ust. 4 w następującym brzmieniu:

3. Powiatowemu Lekarzowi bezpośrednio podlega:

- 1) Zespół do spraw bezpieczeństwa żywności, pasz i utylizacji;
- 2) Zespół do spraw finansowo-księgowych i administracyjnych;
- 3) Samodzielne stanowisko do spraw obsługi prawnej.

4. Zastępcy bezpośrednio podlega:

- 1) Zespół ds. zdrowia i ochrony zwierząt.

3. § 15 ust. 1 otrzymuje brzmienie:

1. Powiatowy Lekarz Weterynarii lub wyznaczony przez niego pracownik, przyjmuje interesantów w sprawie skarg i wniosków:
 - w poniedziałki w godzinach 8.00 – 10.00
 - w środy w godzinach 14.00 – 15.30.

4. Schemat Organizacyjny Powiatowego Inspektoratu Weterynarii w Gołdapi otrzymuje brzmienie określone w załączniku nr 1 do niniejszego zarządzenia.

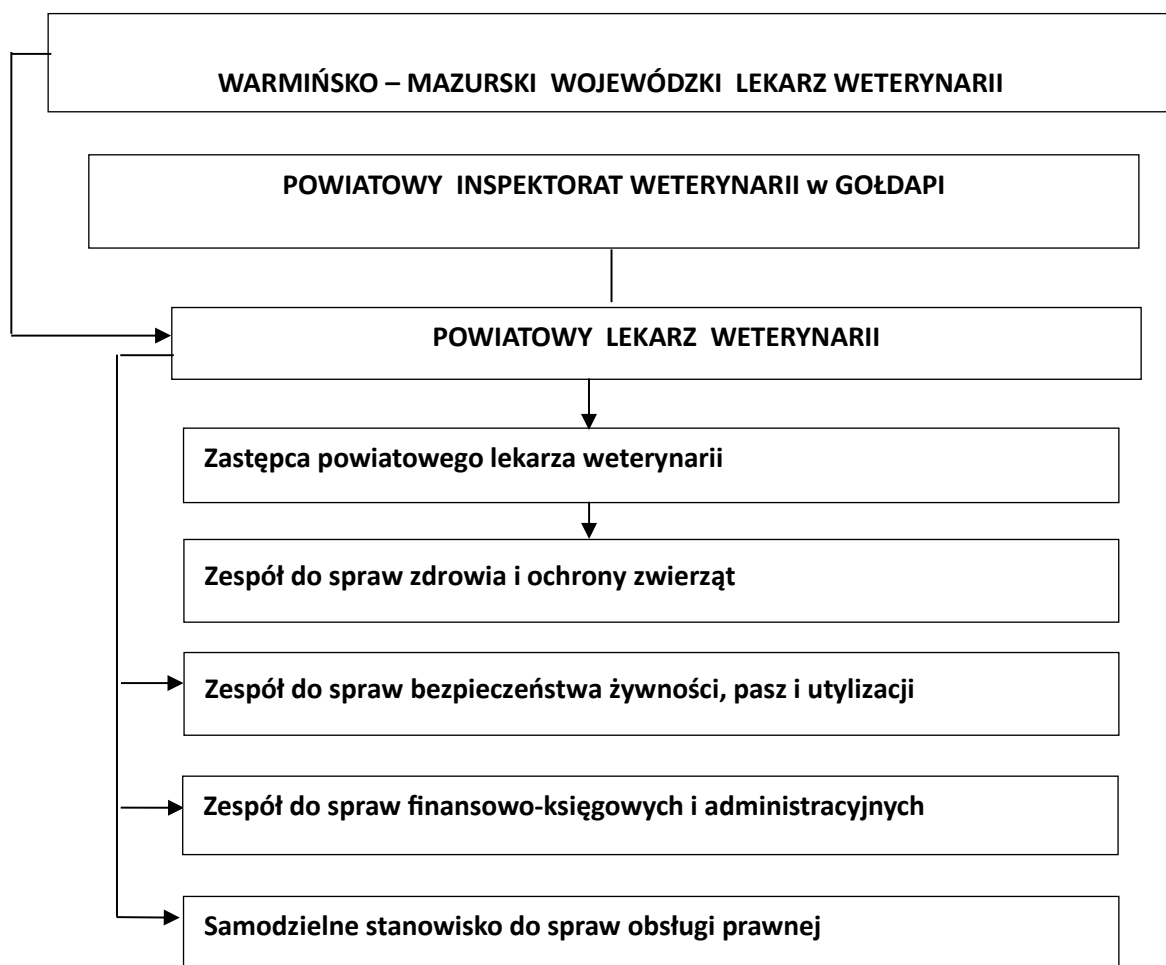
5. Symbolika oznaczania pism wychodzących z poszczególnych komórek organizacyjnych Powiatowego Inspektoratu Weterynarii w Gołdapi otrzymuje brzmienie określone w załączniku nr 2 do niniejszego zarządzenia.

§ 2

Zarządzenie wchodzi w życie z dniem 04 sierpnia 2023r.

Załącznik Nr 1
do Regulaminu Organizacyjnego
Powiatowego Inspektoratu Weterynarii

Schemat Organizacyjny Powiatowego Inspektoratu Weterynarii w Gołdapi



Załącznik Nr 2
do Regulaminu Organizacyjnego
Powiatowego Inspektoratu Weterynarii

**Symbolika oznaczania pism wychodzących z poszczególnych komórek organizacyjnych
Powiatowego Inspektoratu Weterynarii w Gołdapi**

L.p.	Nazwa komórki organizacyjnej	Symbol
1.	Powiatowy Lekarz Weterynarii – Kierownik Powiatowego Inspektoratu Weterynarii	PIW.K
2.	Zespół ds. bezpieczeństwa żywności, pasz i utylizacji	PIW.BŻ/P-U
3.	Zespół ds. zdrowia i ochrony zwierząt	PIW.Z.zz PIW.Z.oz PIW.Z.mb PIW.Z.irz PIW.Z.cc PIW.Z.akw
4.	Zespół ds. finansowo-księgowych i administracyjnych	PIW.FA
5.	Samodzielne stanowisko ds. obsługi prawnej	PIW.RP